



**casa
diaz.**

Las mejores marcas
bajo un mismo techo

MÁQUINA RECTA DE 2 AGUJAS DESEMBRAGABLES PARA TRABAJOS PESADOS

MODELO: T - 8450C - 005 - N64D

MARCA: brother

DESCRIPCIÓN:

Máquina de 2 agujas de costura recta de cama plana, con mecanismo de agujas desembragables "Split Needle Bar". Distancia entre agujas de 6.4 mm. con palanca de retroceso.

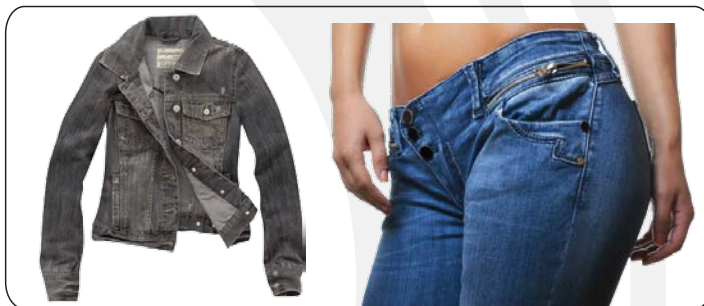
Sistema de doble alimentación por dientes y aguja para coser materiales pesados.

Velocidad máxima de costura 3,500 r.p.m.

Nueva serie de máquinas de 2 agujas, cuenta con una nueva imagen ergonómica que ayuda al operador a trabajar de una manera más cómoda; el brazo del cabezal es más alto, esto permite un mayor movimiento del material, cuenta con menor vibración y realiza un trabajo silencioso.



APLICACIONES



ACCESORIOS OPCIONALES:

Pullers PL marca "Racing"

Aparatos y pies guías.



SISTEMA DE AGUJA RECOMENDADO:

GROZ-BECKERT®
G135X5

SCHMETZ
NEEDLES SINCE 1851

S135X5

beka 135X5

MODELO	TIPO DE PUNTADA	LARGO DE PUNTADA	ALTURA DE PIE	DISTANCIA ENTRE AGUJAS	TIPO DE TRABAJO	R.P.M
T-8450C - 003	 301	4 mm.	 manual 7 mm. rodilla 13 mm.	 6.4 mm.	 	4,000
T-8450C - 005		5 mm.				3,500

Casa Díaz Matriz: Fray Servando Teresa De Mier No. 29 Col. Obrera, Cd. de México Tel. 01 (55) 57649090

Para mayores informes de nuestras Sucursales y Distribuidores visite nuestra página Web: www.casadiaz.com.mx